

はばたきなう。



特定非営利活動法人みなと障がい者福祉事業団
就労移行支援事業所はばたき

東京都港区芝1-8-23 港区立障害保健福祉センター5階
TEL: 03-5439-8062 FAX: 03-5439-2515
E-mail: mswc@beach.ocn.ne.jp

就労移行支援事業所はばたきとは？

就労移行支援事業所はばたきでは、午前9時30分から午後1時までは清掃作業を中心とした就労訓練プログラム、午後1時30分から午後3時まで以下の就労準備プログラムを提供しています。

就労準備プログラムは、就職活動のスキルだけではなく、作業スキル・生活スキル・コミュニケーションスキル等も高める内容になっています。就職と就労継続のために様々な角度からアプローチしています！

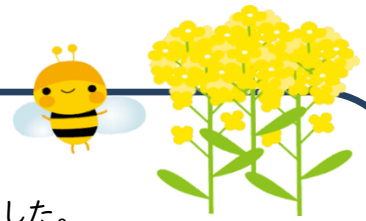
2024年4月 就労準備プログラム【予定表】

月	火	水	木	金
1 作業報告 作業に必要な報告を正確に行う 	2 防犯 犯罪に巻き込まれないように 	3 文字を丁寧に書く 漢字、ひらがな、カタカナ、数字の記入	4 チームビルディング 仲間と楽しく作業をする 	5 運動プログラム 体を動かしてリフレッシュ 
8 職場での言葉遣い 敬語や丁寧語を正しく使う	9 長所・短所 自己分析を行い、面接に備える	10 メモの取り方 作業に役立つメモの取り方を練習する	11 敬語の使い方 正しい敬語について学ぶ 	12 運動プログラム 体を動かしてリフレッシュ 
15 パソコンスキル 一人一人のスキルに合わせて実施 	16 現金の取り扱い 現金を取り扱うときの注意事項 	17 食生活と栄養 栄養の種類と意味（三色栄養分類） 	18 社会生活技能訓練 相手の話をしっかり聞き自分の意見も言う	19 運動プログラム 体を動かしてリフレッシュ 
22 清掃スキル 各箇所の清掃のしかたを再確認 	23 家事について 掃除、洗濯など、できることを増やす	24 あいさつのしかた 仕事の場にふさわしいあいさつとは	25 質問や相談 わからないことがあったときの質問のしかた 	26 ラグビー教室 
29 昭和の日 	30 就活の流れ 企業選択から入社までの流れを確認 			

※プログラムの内容は変更になることがあります。

支援員からのメッセージ

小林支援員より



4月になりましたね!

事業団に入職して、あっという間に1年が経ちました。

周りの先輩方に助けていただき、利用者の皆さんからは元気を分けていただきながら日々を過ごしています。まだまだ力不足ではありますが、皆さんが自分らしい道を見つけ、安心してはばたいていかれるよう精一杯支援させていただきます。新年度を迎え、今月から新しくはばたきを利用される方がいらっしゃいます。ますます明るい雰囲気になるとと思いますので、一緒に楽しくがんばっていきましょう!

はばたき活動紹介

～ハローワークで求人検索にチャレンジ!～

はばたきでは、プログラムの時間を利用して、皆でハローワークへ行くことがあります。まず、ハローワークの場所や担当窓口を確認します。そして、求人検索機を使って、検索にチャレンジします。なんとなくでも就きたい仕事のイメージをもっている方、まだ漠然としている方、検索機の操作が初めての方など様々ですが、支援員やハローワークの方がサポートしながら行きます。

そのような経験をふまえ、今度はパソコンスキルのプログラムにて、ハローワークインターネットサービスを利用して操作を復習したり、希望する条件をあらためて考えます。いろいろな求人情報を見て、自分の希望と照らし合わせ、自分に合いそうなものを選択していくということは就職活動において大切な初めの一歩です。希望する条件を整理していき、「ここで働いてみたい!」と思える求人に出会えるよう、一緒にトライしていきましょう!

